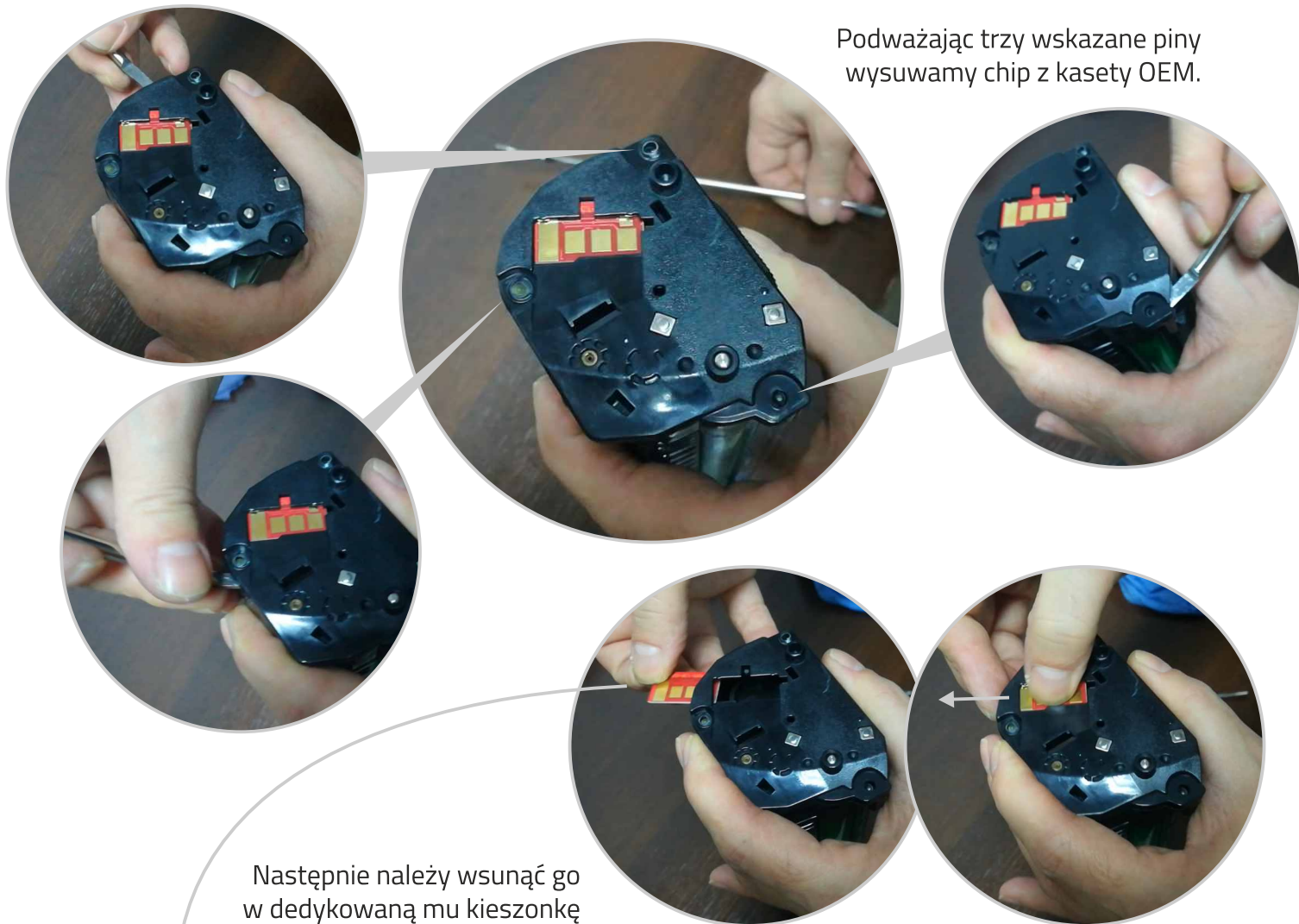
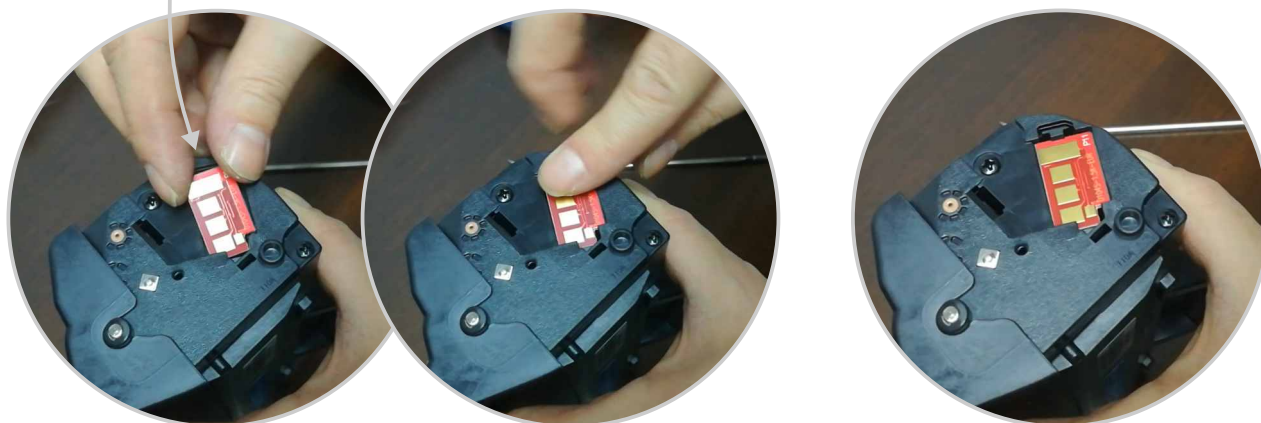


MONTAŻ CHIPA W TONERZE HP W1106A

Podważając trzy wskazane piny wysuwamy chip z kasety OEM.

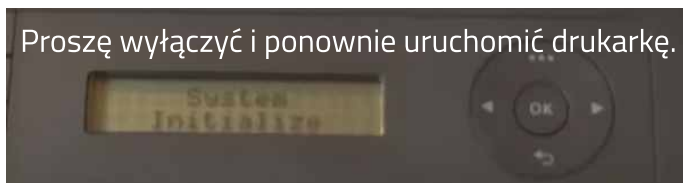


Następnie należy wsunąć go w dedykowaną mu kieszonkę w kasecie zamiennika.

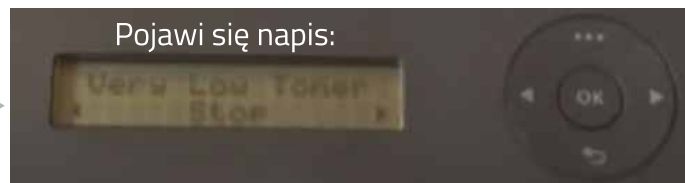


UWAGA! Drukarka może wstrzymać możliwość druku na używanym układzie elektronicznym. By urządzenie drukowało dalej, należy wybrać wyświetlaną na panelu sterowania opcję **Kontynuuj**.

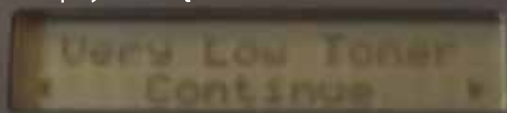
Proszę wyłączyć i ponownie uruchomić drukarkę.



Pojawi się napis:

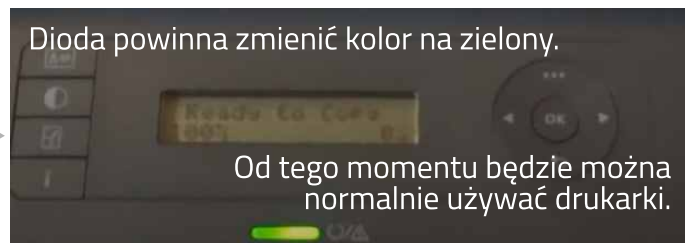


Proszę wybrać strzałkę w prawo, na ekranie pojawi się:



Następnie proszę wybrać OK.

Dioda powinna zmienić kolor na zielony.



Od tego momentu będzie można normalnie używać drukarki.